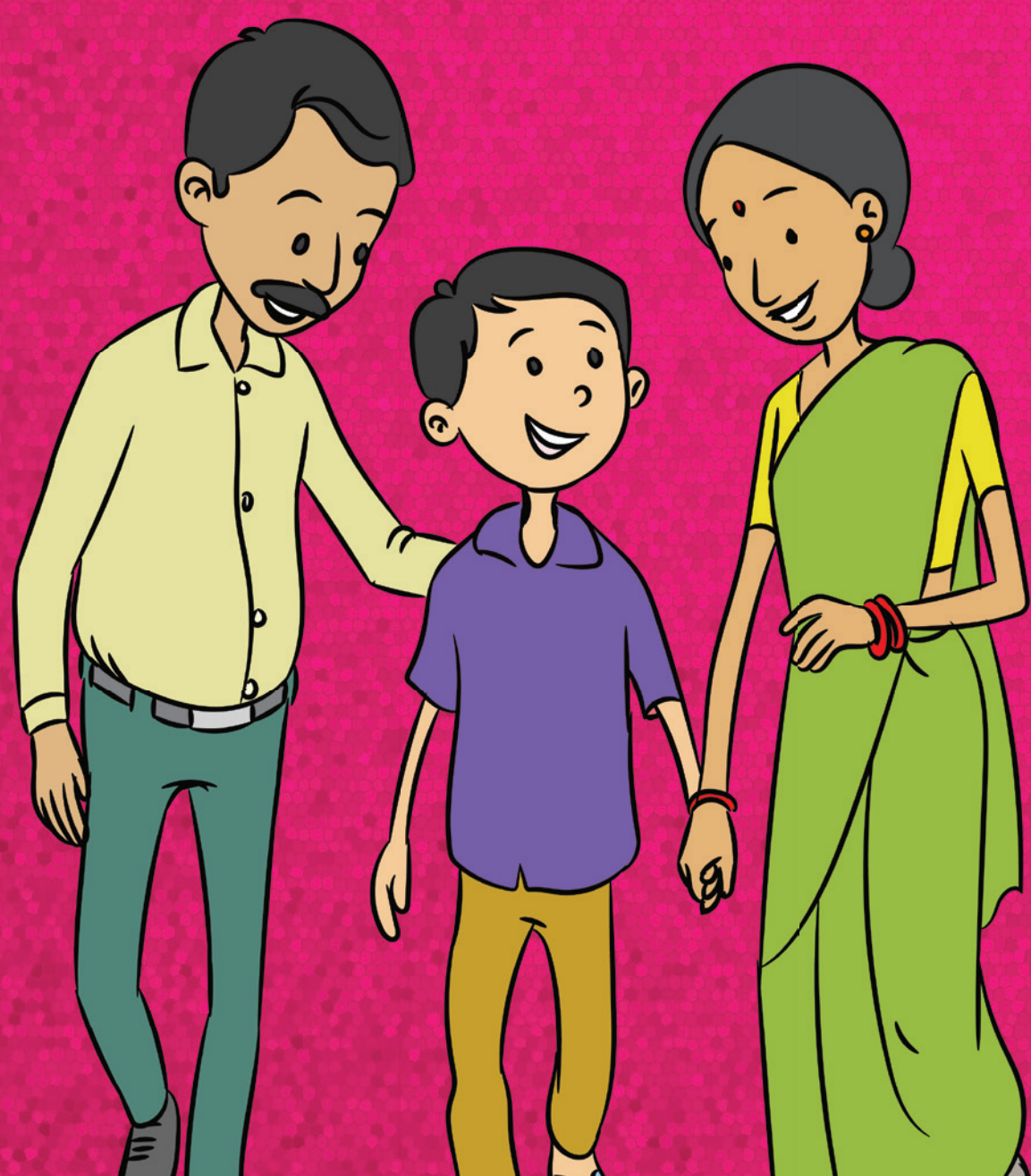
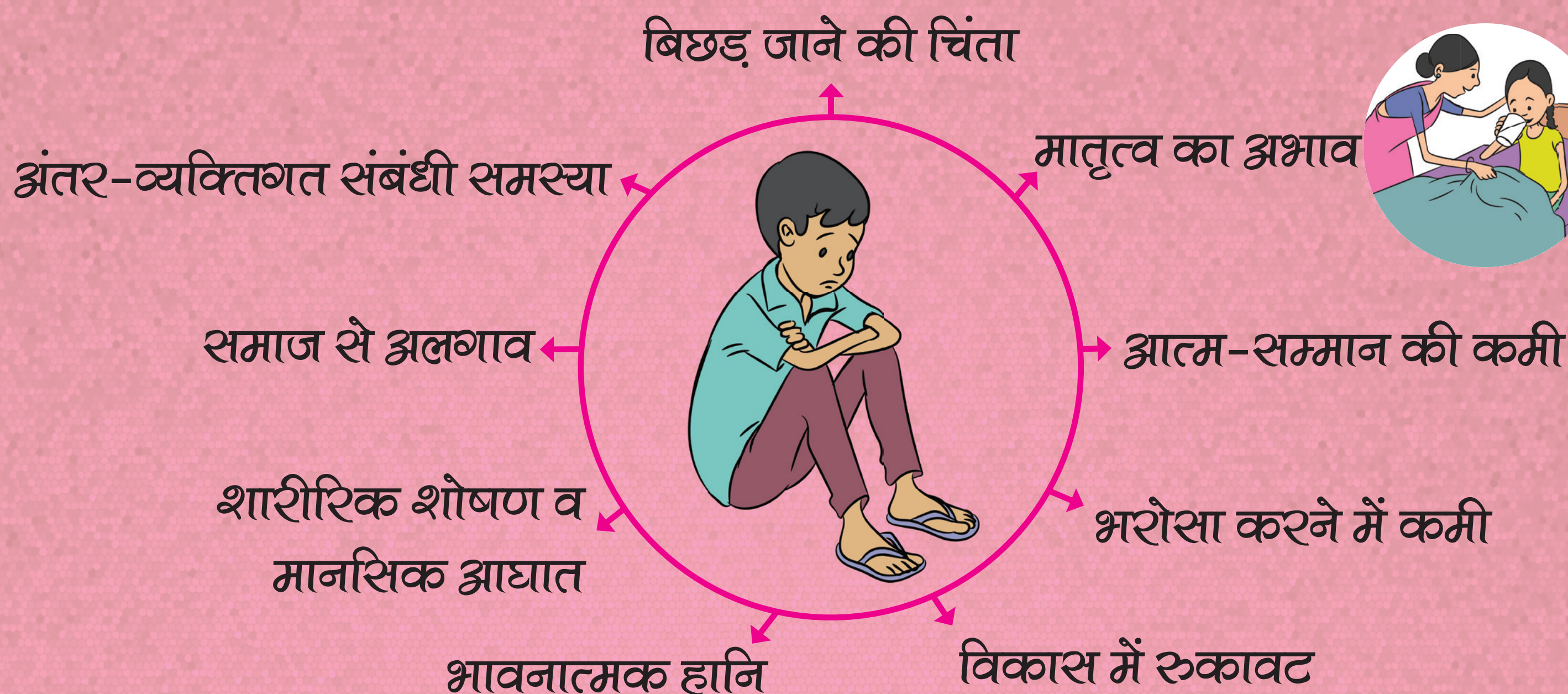


# एक बेघर को दीजिए एक घर का सहारा

लंबे समय तक संस्थागत देखभाल से एक बच्चे को निम्न नुकसान होते हैं:



अनाथ बच्चों के देखरेख के विभिन्न तरीके-

1. गोद लेने के प्रायोजन परामर्श
2. पालन-पोषण संबंधी देखभाल
3. समुदाय आउटरीच कार्यक्रम

सहायता के लिए आगे आएँ और संपर्क करें:

1. जिला बाल संरक्षण इकाई
2. विशेषीकृत दत्तक ग्रहण संस्था